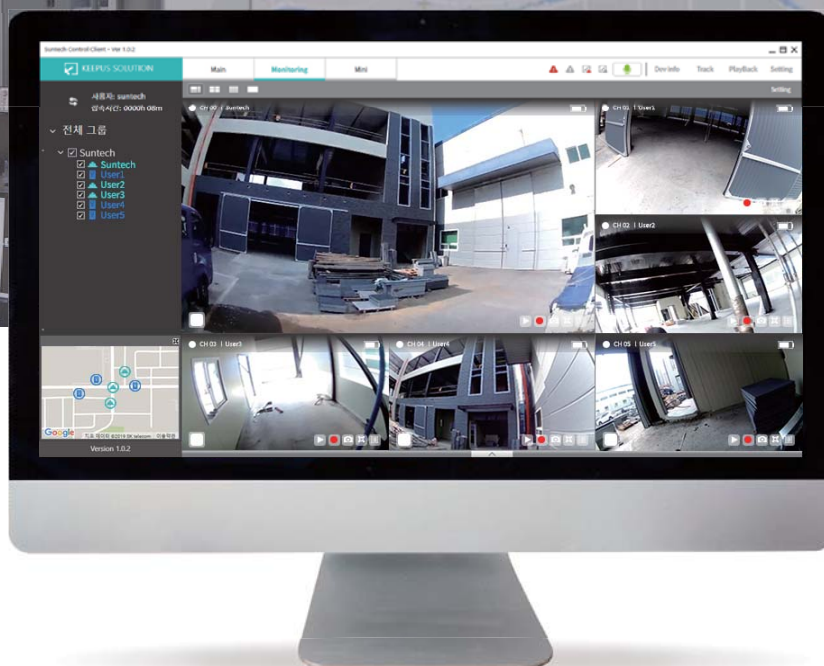


作業員の安全を確保しながら、 現場状況をリアルタイムで 確認できる

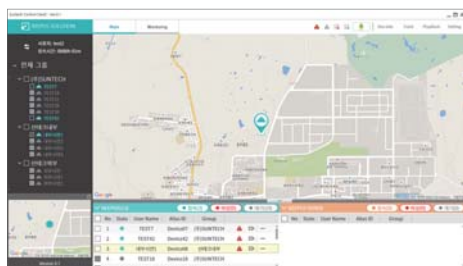


KEEPUS LINK
Smart Safety Device

KEEPUS Linkは、KEEPUS Helmet・KEEPUS Handyから収集され、KEEPUSサーバーへ蓄積された各種情報「映像、センサー情報、位置情報、エマージェンシー情報」を基盤に、作業員の安全をリアルタイムでモニタリングすることができます。事故発生時には管理画面より作業員の状況確認が出来るため、迅速な対応を手助け出来る管制システムです。

■ 主な機能

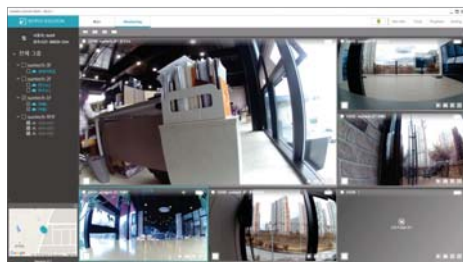
位置情報	GPS位置情報、移動履歴	装着情報	KEEPUS Helmet装着情報
通話機能	音声通話、呼出機能、グループ通話	グループ管理	グループ管理が容易
非常機能	エマージェンシーアラート	同時閲覧	9人まで同時閲覧
映像機能	リアルタイムのストリーミング 映像の保存 撮影した写真の保存	センサー情報	リアルタイムのセンサー情報 センサー情報の履歴



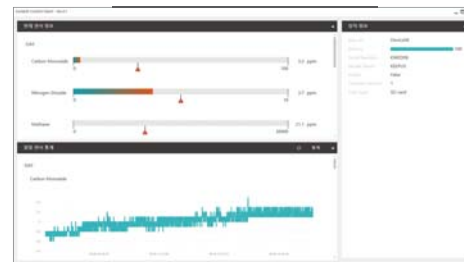
リアルタイムのGPS位置情報



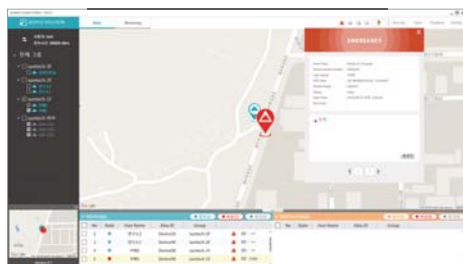
作業員の移動経路(履歴)



リアルタイムのストリーミング



リアルタイムのセンサー情報



事故発生時のエマージェンシー



過去のデータを参照

■ 管理者用のクライアントパソコンの仕様(推奨モデル)

対応OS	Microsoft® Windows® 10 (32Bit/64Bit) Pro	サウンド	DirectSound対応サウンドカード
CPU	1画面表示の場合：Intel® Core™i5 3.4Ghz以上 複数画面表示の場合：Intel® Core™i7 3.4Ghz以上	必要なソフト	DiretX® 10 以降 Microsoft® .Net FrameWork 3.5以上
メモリ	推奨：16GB以上、最小：8GB以上	その他	マウス ヘッドセットまたはマイクとスピーカー
ハードディスク	最小：SSD 500GB以上、推奨：SSD 1TB以上	インターフェース	<ul style="list-style-type: none"> ・ USB端子(ハイスピードUSB(USB 2.0)) ・ 外付けHDDでの録画・再生時は、スーパースピードUSB(USB 3.0) ・ マイク入力端子
ネットワーク インターフェース	最小：100Mbps イーサネット 推奨：1000Mbps イーサネット		
ディスプレイ	<ul style="list-style-type: none"> ・ True Color 32bit以上、デスクトップ領域1280 x 1024以上、DirectX® 10に対応したグラフィックスカード ・ DirectDraw®のオーバーレイに対応、PCI Express™ x16 対応を推奨、ビデオメモリ1GB以上 ・ ディスプレイサイズは27インチを推奨 		

※インターネット接続：管理者用のパソコンはインターネットへアクセス可能な環境が必要です。
※このサービスはバージョンアップ、機能改善等により予告なしに変更される場合があります。

COREBIZ 有限会社コアビズ

■ 販売店 (Distributor)

[輸入元 / 総代理店]

本社 〒161-0034 東京都新宿区上落合3-4-5 高木ビル2F
https://www.corebiz.jp

IoT事業本部

E-Mail : iotai@corebiz.jp

FAX : 050-3730-6029

- ・ FAX/ メールは24時間受け付けております。
- ・ 製品の色は印刷物ですので実際の色と多少異なる場合があります。
- ・ カタログに掲載している社名および製品名は、社名の商標または登録商標です。
- ・ 製品価格/本資料の内容は製品改良などのために、予告なしに変更することがありますのでご了承ください。